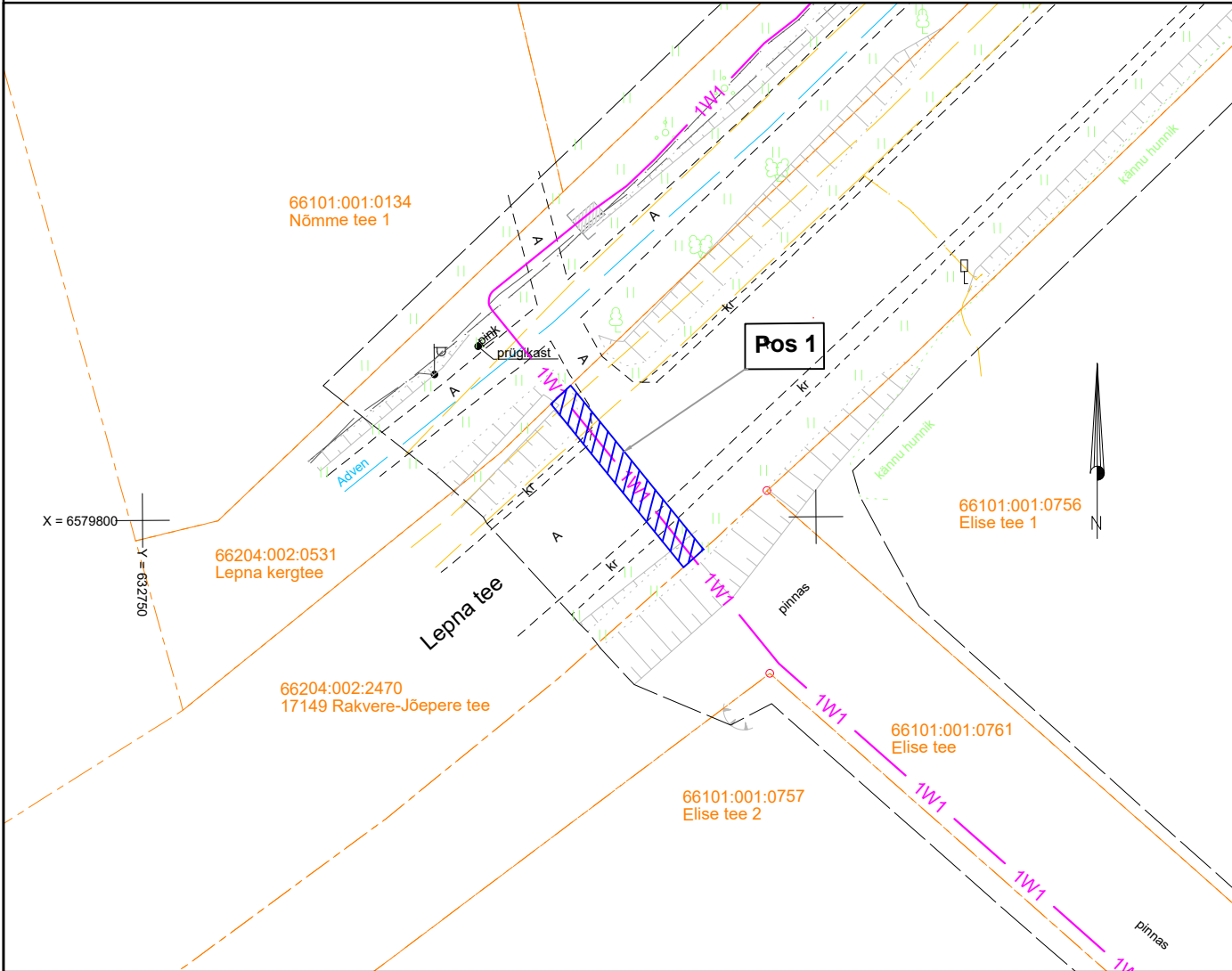


Isikliku kasutusõiguse seadmise plaan

IKÕ ala Pos nr (plaanil)	Kinnistu registriosa nr	Katastriüksuse tunnus, nimi ja sihtotstarve	Asukoht riigitee (nr ja nimi) suhtes (lõigu algus ja lõpp km)	IKÕ ala pindala ruutmeetrites m ²
Pos 1	8582450	66204:002:2470; 17149 Rakvere-Jõepere tee; transpordimaa	17149 Rakvere-Jõepere; ristumine 1,185 km	32



IKÕ seadmise ala

Kinnistute piirid



Projekteeritud 0,4kV maakaabel kaablikaitsetorus
(esimene nr kaablite arv)

Projekteeritava maakaabli pikkus 16 m

Projekti nimi / aadress: Elise tee 1,2,3,4,6 madalpingel elektriliitumised, Rakvere linn, Lääne-Viru maakond. LC1232			Töö nr: 24-60
Koostaja: Martin Bluum	Mõõtkava: 1:500	Leht / formaat: 1/A4	Kuupäev: 23.04.2024